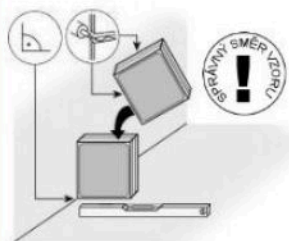


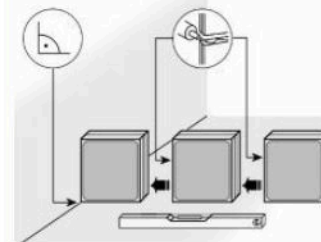
1. Vyjmutí **VERRALIE** z obalu a kontrola případného mechanického poškození. Všechny lepené plochy musí být zcela rovné (vodorovné/svislé), suché a zbavené všech nečistot.



2. Na první rohovou tvárnici se nanese doporučené lepidlo na lepené plochy. Lepidlo se nanáší na krajní a prostřední plochy **VERRALIE** vedle drážek!



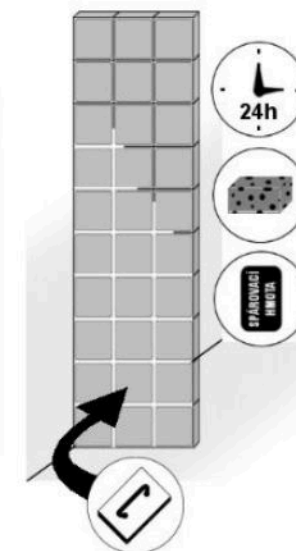
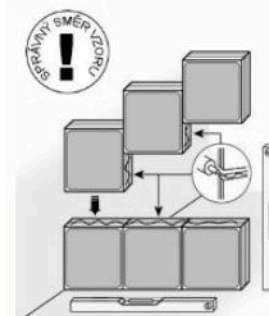
3. Takto připravená tvárnice se přitiskne k podkladu. Tvárnice se musí kontrolovat, jak ve vodorovném, tak i ve svislém směru.
U **VERRALÍ** SE VZOREM /NAPŘ. VQ19 O, V1908 F, V1908 N .../ KONTROLUJTE STEJNÝ SMĚR VZORU PŘI LEPENÍ. VELMI DŮLEŽITÉ!!!!



4. Další tvárnice klademe stejným způsobem. Vždy se musí kontrolovat bezchybné umístění každé jednotlivé tvárnice a případné nepřesnosti korigovat.

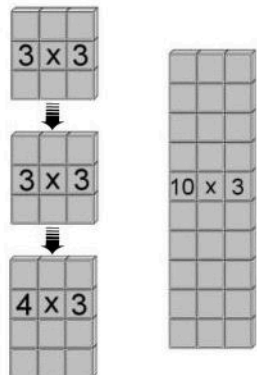
U **VERRALÍ** SE VZOREM /NAPŘ. VQ19 O, V1908 F, V1908 N .../ KONTROLUJEME STEJNÝ SMĚR VZORU PŘI LEPENÍ. VELMI DŮLEŽITÉ!!!!

Takto postupujeme až do vyplnění požadovaného rozměru.



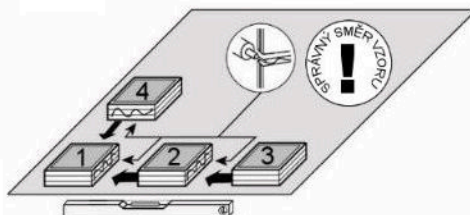
5. Po zatvrdnutí lepidla se celá slepená stěna vyspáruje spárovací hmotou pro spáry o velikosti 1 cm. Postup spárování dle výrobce spárovací hmoty.

1. Při vyzdívání větších rozměrů doporučujeme si práci usnadnit následným způsobem: Požadovanou stěnu např. 10x3 (V x Š) tvárnice si rozdělít na 3 díly a to 3x3, 3x3, 3x4 tvárnice. Tyto 3 segmenty si předem horizontálně slepíme na rovné podložce a po zatvrdnutí je na požadovaném místě slepíme jako jednu stěnu.

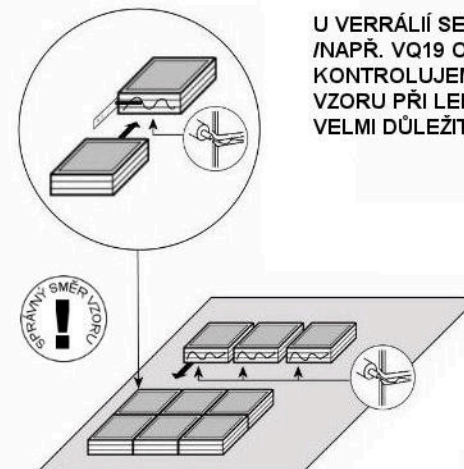


2. Na vodorovné podložce si slepíme jednotlivé segmenty. Z důvodů manipulace - váhy (1m² - 75kg), doporučujeme maximální rozměr segmentu 4x4 VERRALIE.

U VERRALIÍ SE VZOREM /NAPŘ. VQ19 O, V1908 F, V1908 N.../ KONTROLUJEME STEJNÝ SMĚR VZORU PŘI LEPENÍ. VELMI DŮLEŽITÉ!!!!



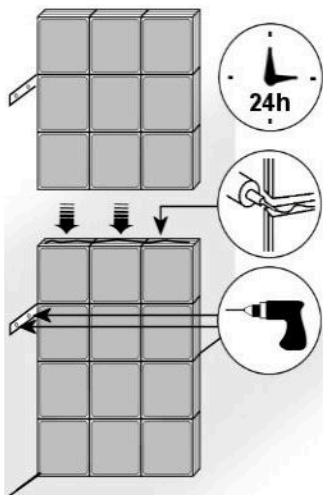
3. Pro jednodušší montáž a z důvodů mechanického kotvení jednotlivých dílců, doporučujeme vlepít kotvu M6 viz. obrázek.



U VERRALIÍ SE VZOREM /NAPŘ. VQ19 O, V1908 F, V1908 N.../ KONTROLUJEME STEJNÝ SMĚR VZORU PŘI LEPENÍ. VELMI DŮLEŽITÉ!!!!

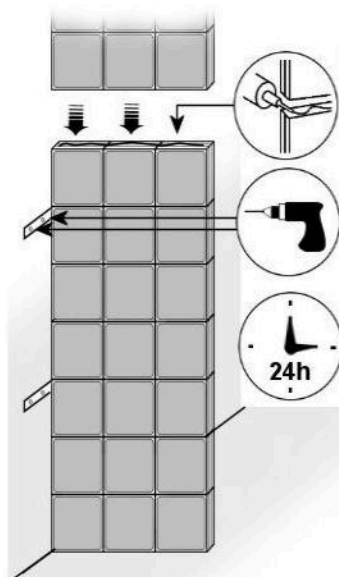
4. Po řádném zatvrdnutí lepidla (24h), dílce sestavíme: Nejprve osadíme spodní díl (3x4) a ukotvíme kotvou M6. Poté na spodní díl přilepíme a nakotvíme prostřední díl (3x3).

UPOZORNĚNÍ: Vždy kontrolujeme bezchybné umístění dílců a případné nepřesnosti korigujeme.



5. Při osazování horního dílu (3x3) postupujeme stejně jako u dílu prostředního. Viz obr.5.

UPOZORNĚNÍ: Vždy kontrolujeme bezchybné umístění dílců a případné nepřesnosti korigujeme.



6. Po zatvrdnutí lepidla se celá slepená stěna vyspáruje spárovací hmotou pro spáry o velikosti 1 cm. Postup spárování dle výrobce spárovací hmoty.

